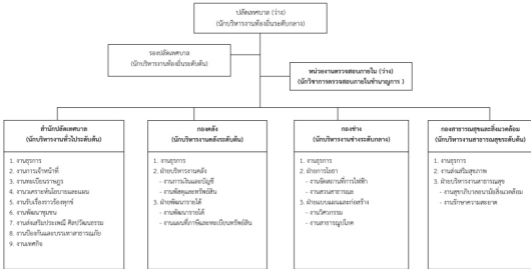


แผนภูมิโครงสร้างการแบ่งส่วนราชการตามแผนอัตรากำลัง 3 ปี

โครงสร้างส่วนราชการของเทศบาลตำบลชนบท



โครงสร้างส่วนราชการและกรอบอัตรากำลัง สำนักปลัดเทศบาล



ระดับ	กลาง	พื้น	ชำนาญการ	ปฏิบัติงาน	ชำนาญงาน	ปฏิบัติงาน	ลูกจ้างประจำ	พนักงานจ้างราชการกิจ	พนักงานจ้างทั่วไป	รวม
จำนวน	-	1	3	1	4	3	2	-	11	25

โครงสร้างส่วนราชการและกรอบอัตรากำลัง กองคลัง



ระดับ	กลาง	ต้น	ชำนาญการ	ปฏิบัติการ	ชำนาญงาน	ปฏิบัติงาน	ลูกจ้างประจำ	พนักงานช่างแผนการกิจ	พนักงานช่างทั่วไป	รวม
จำนวน	-	2	-	1	1	2	-	-	4	10

สรุปกรอบอัตราว่างกองคลัง		
อัตราตำแหน่งที่ว่าง	8	อัตรา
มีผู้ดำรงตำแหน่ง	6	อัตรา
ว่าง	2	อัตรา

โครงสร้างส่วนราชการและกรอบอัตรากำลัง กองช่าง



ระดับ	กลาง	ต้น	ชำนาญการ	ปฏิบัติการ	ชำนาญงาน	ปฏิบัติงาน	ลูกจ้างประจำ	พนักงานจ้างตามภารกิจ	พนักงานจ้างทั่วไป	รวม
จำนวน	1	-	1	-	1	2	1	1	5	12

สรุปกรอบอัตราว่างโดยสังเขป		
อัตราว่างทั้งหมด	8	อัตรา
มีผู้ดำรงตำแหน่ง	5	อัตรา
ว่าง	3	อัตรา

โครงสร้างส่วนราชการและกรอบอัตรากำลัง กองสาธารณสุขและสิ่งแวดล้อม



ระดับ	กลาง	ต้น	ชำนาญการ	ปฏิบัติการ	ชำนาญงาน	ปฏิบัติงาน	ลูกจ้างประจำ	พนักงานจ้างสหกรณ์	พนักงานจ้างทั่วไป	รวม
จำนวน	-	2	-	-	1	-	3	1	14	22

สรุปกรอบอัตราว่างของสาธารณสุข		
อัตราว่างที่เกษียณ	4	อัตรา
มีผู้สำรองตำแหน่ง	3	อัตรา
ว่าง	1	อัตรา